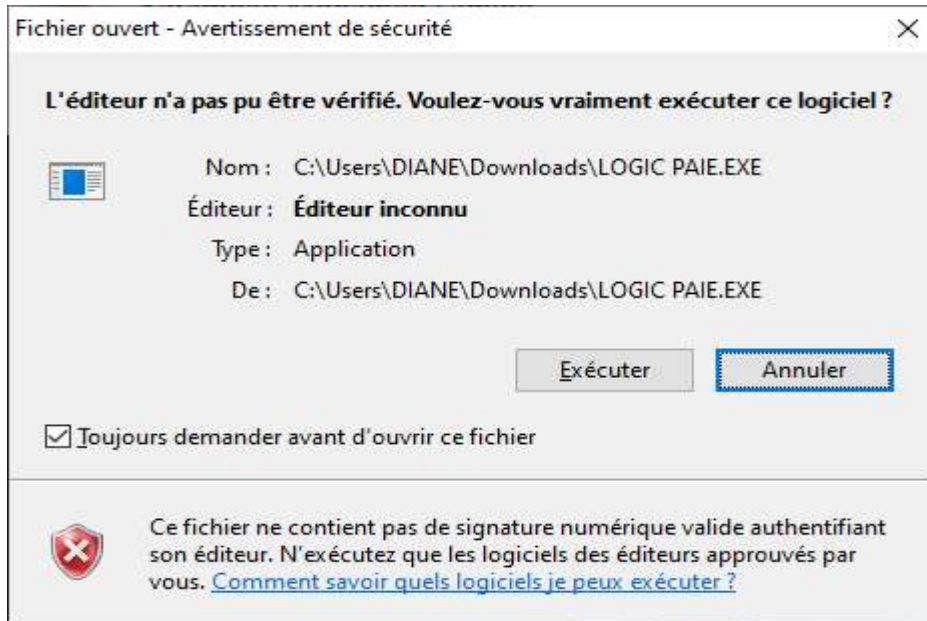




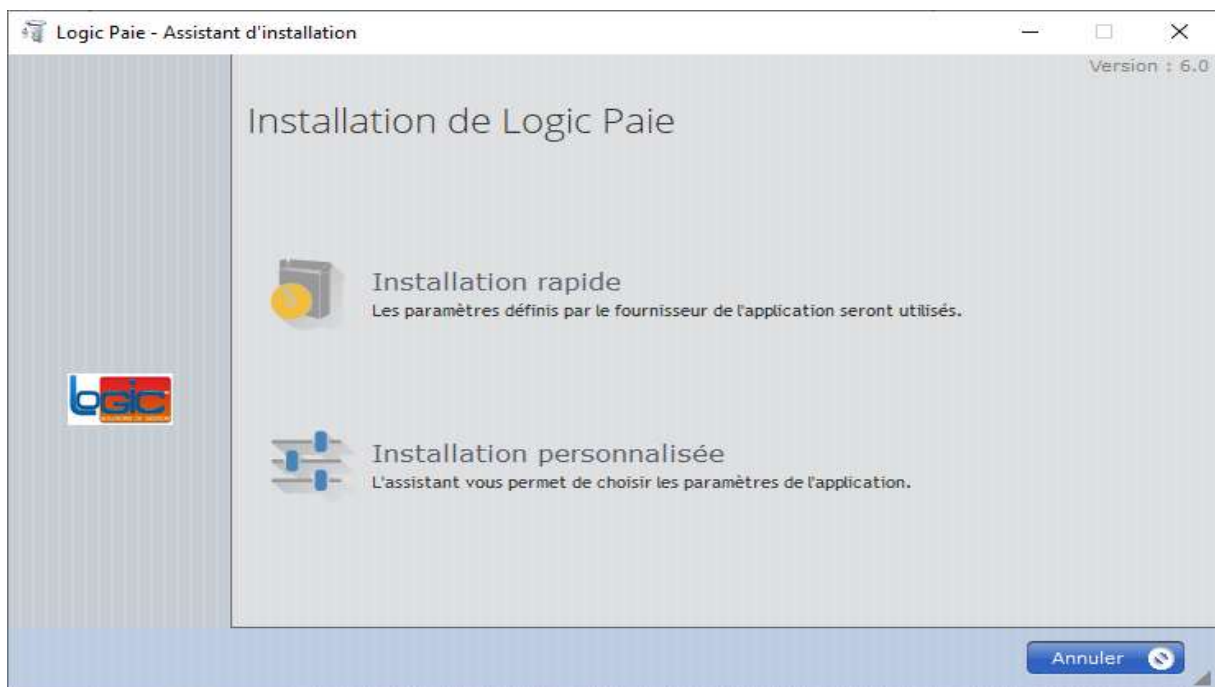
## GUIDE D'INSTALLATION DE LOGIC GESTION DE RESSOURCES HUMAINES

Une fois le logiciel téléchargé via le lien obtenu par mail, exécutez et vous observerez la boîte de dialogue ci-dessous.



Cliquez sur le bouton « Exécuter »

Vous obtiendrez la fenêtre suivante :



Sélectionnez l'option « Installation personnalisée »

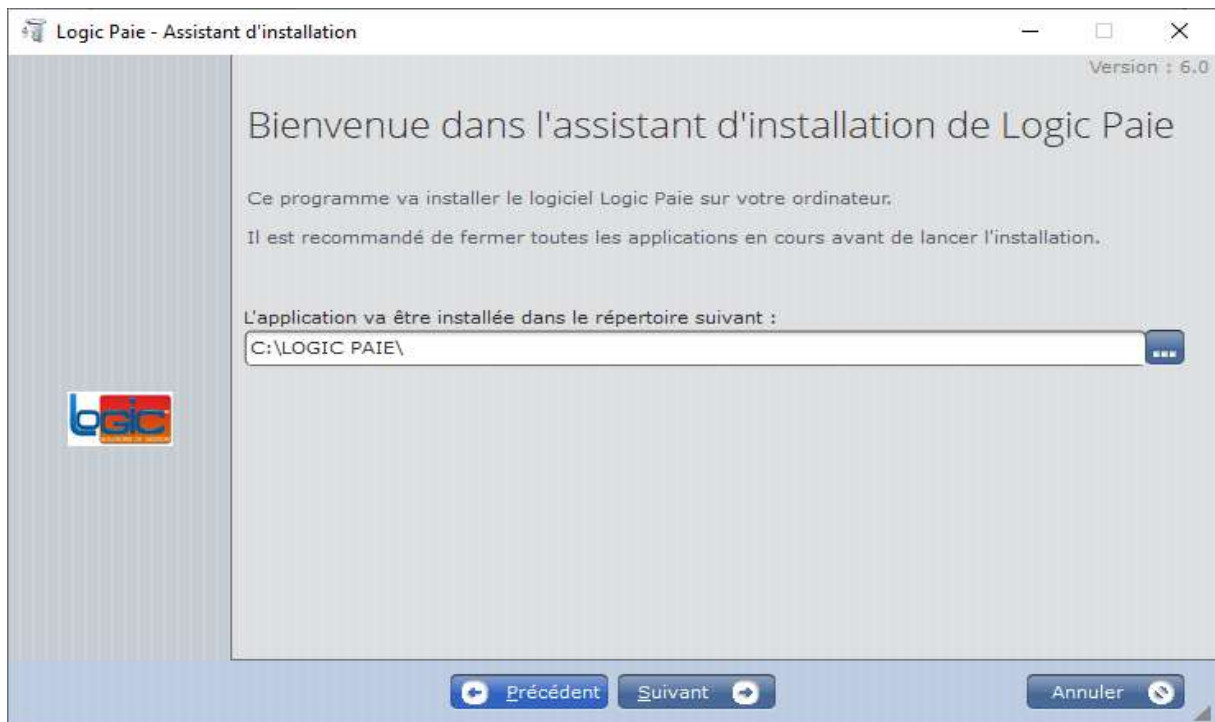


# GUIDE D'INSTALLATION DE LOGIC GESTION DE RESSOURCES HUMAINES



Cliquez sur le bouton « J'accepte l'accord de licence » pour approuver l'accord de licence.

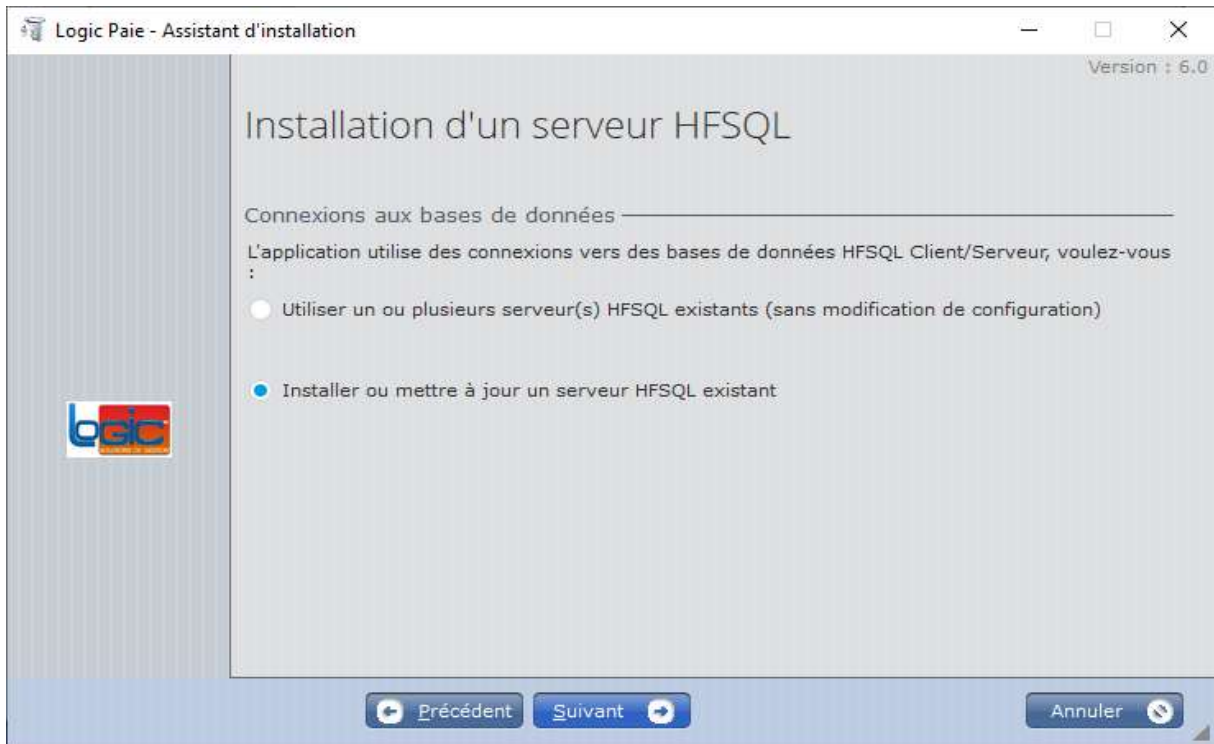
Laissez l'emplacement par défaut (conseillé) et cliquez sur « Suivant »





## GUIDE D'INSTALLATION DE LOGIC GESTION DE RESSOURCES HUMAINES

Dans la fenêtre ci-dessous, vous avez la possibilité d'installer le serveur d'application selon si le service est installé, vous sélectionnez la première option. Dans le cas contraire, la seconde option afin d'installer ou de mettre à jour le service.



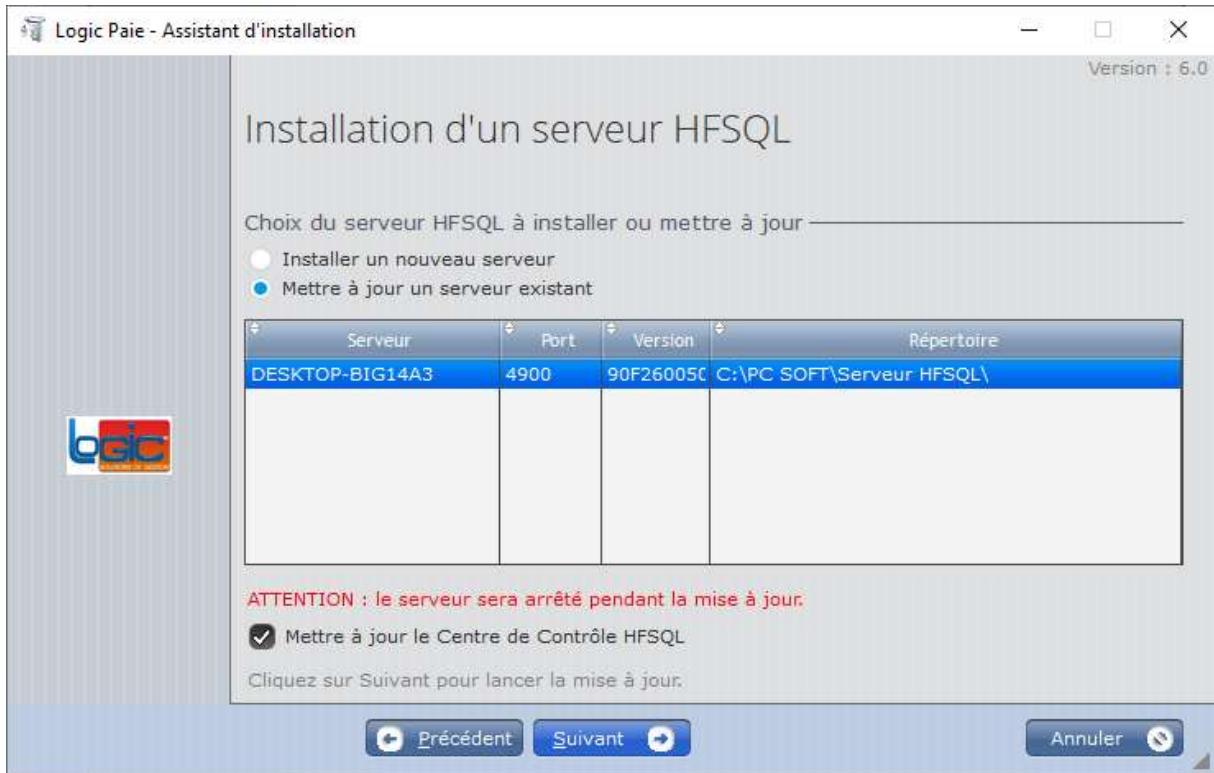
Cliquez sur le bouton « Suivant ».





# GUIDE D'INSTALLATION DE LOGIC GESTION DE RESSOURCES HUMAINES

Cliquez sur le bouton « Suivant ».



Cliquez sur le bouton « Suivant ».

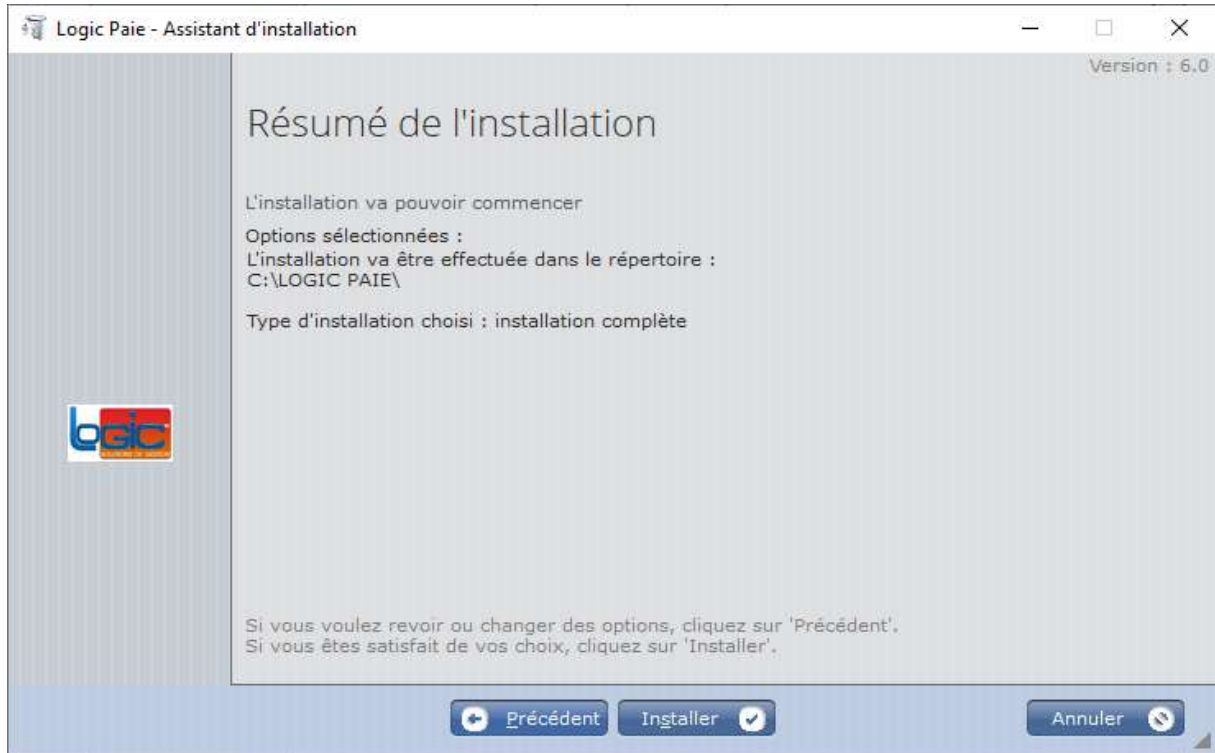


Cliquez sur le bouton « Suivant ».

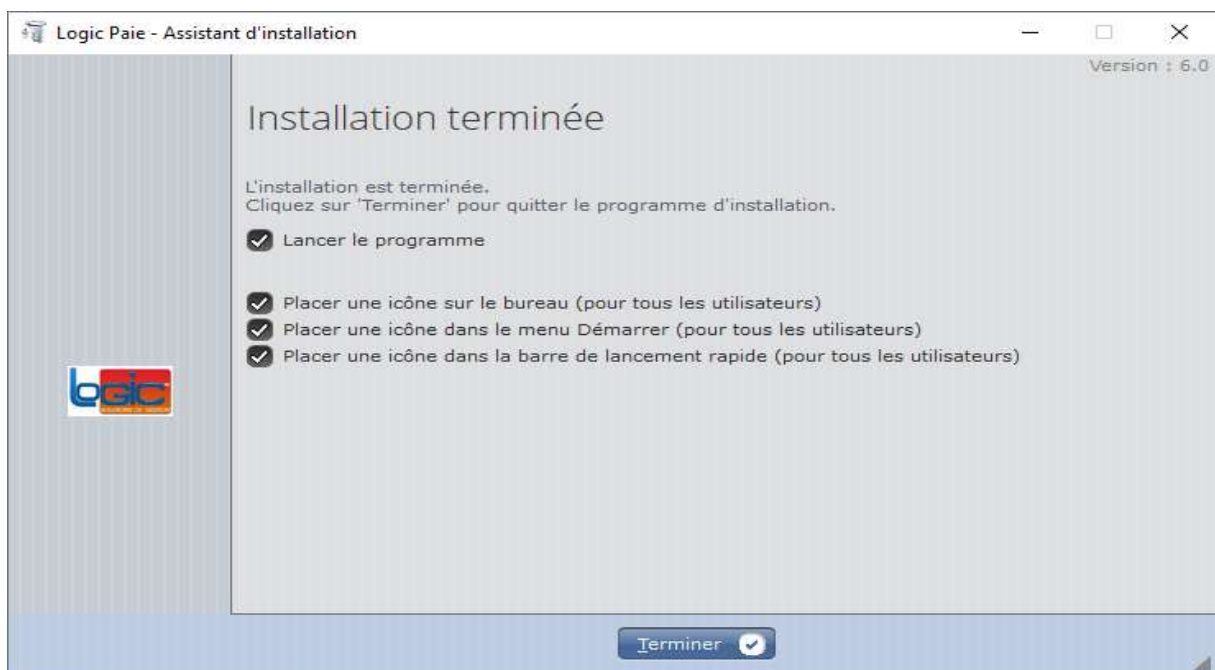


# GUIDE D'INSTALLATION DE LOGIC GESTION DE RESSOURCES HUMAINES

Ci-dessous, cliquez sur le bouton « Installer » pour enfin installer l'application de ressources humaines.



Cliquez sur bouton « Terminer » pour finaliser





## GUIDE D'INSTALLATION DE LOGIC GESTION DE RESSOURCES HUMAINES

Au premier lancement de l'application, vous obtiendrez la fenêtre ci-dessous

Paramètres de connexion

DOSSIER: MASTRUCTURE

SERVEUR

Serveur: DESKTOP-BIG14A3

Base: PAIE MASTRUCTURE

Utilisateur: ADMIN

Passe: [ ]

Appliquer Quitter

Vous devriez indiquer un nom de dossier pour votre premier dossier de paie car c'est un multi-dossier.

Le nom ou l'adresse Ip du serveur.

Le nom de la base de données vous est proposé par défaut (Conseillé). Vous pouvez la modifier.

Pour une première, l'utilisateur du serveur est «admin » sans mot de passe. Sauf si vous l'avez modifié au paravent.

Après avoir appliqué les données du serveur, vous observerez la fenêtre ci-dessous

SELECTION DE DOSSIER

Liste des dossiers

MA STRUCTURE

Nouveau dossier



## GUIDE D'INSTALLATION DE LOGIC GESTION DE RESSOURCES HUMAINES

Cliquez maintenant sur votre dossier créé, ici « MA STRUCTURE » pour accéder à l'application.

Vous obtiendrez la fenêtre de connexion ci-dessous

Groupware utilisateur

Se connecter

Login ou email : SUPERVISEUR

Mot de passe :

C'est votre première identification.  
Pour créer votre mot de passe, veuillez le saisir une seconde fois ci-dessous.

Confirmation :

Se connecter ✓

Le nom utilisateur par défaut est « SUPERVISEUR ». Vous pourriez vous-même définir le mot de passe et configurer d'autres utilisateurs en cliquant sur le bouton « Configurer le groupware » ou accéder directement en lançant l'application.

Groupware utilisateur

Compte superviseur

Lancer l'application

Configurer le groupware

Fermer l'application

La suite se trouve dans l'aide de l'application.