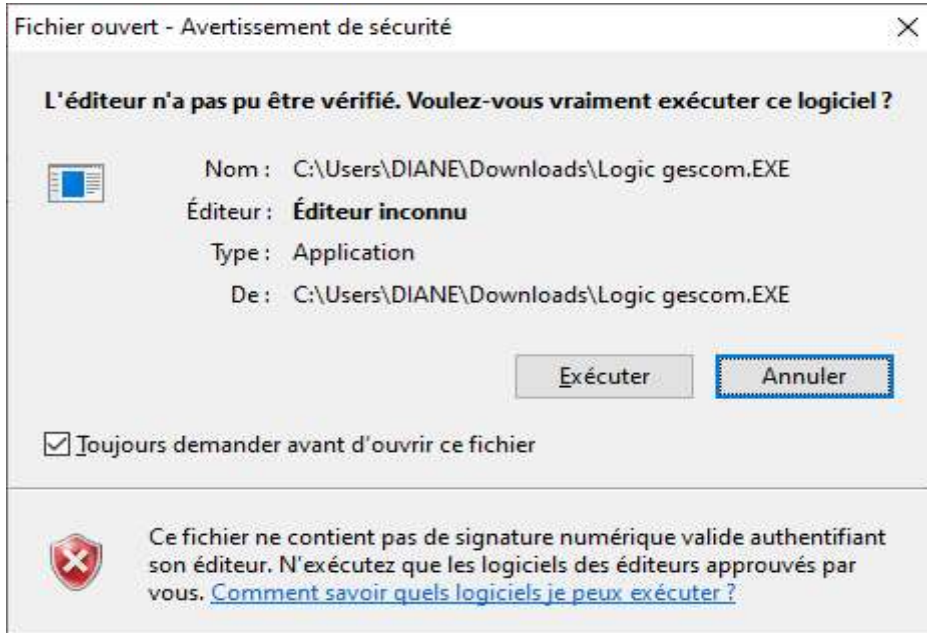
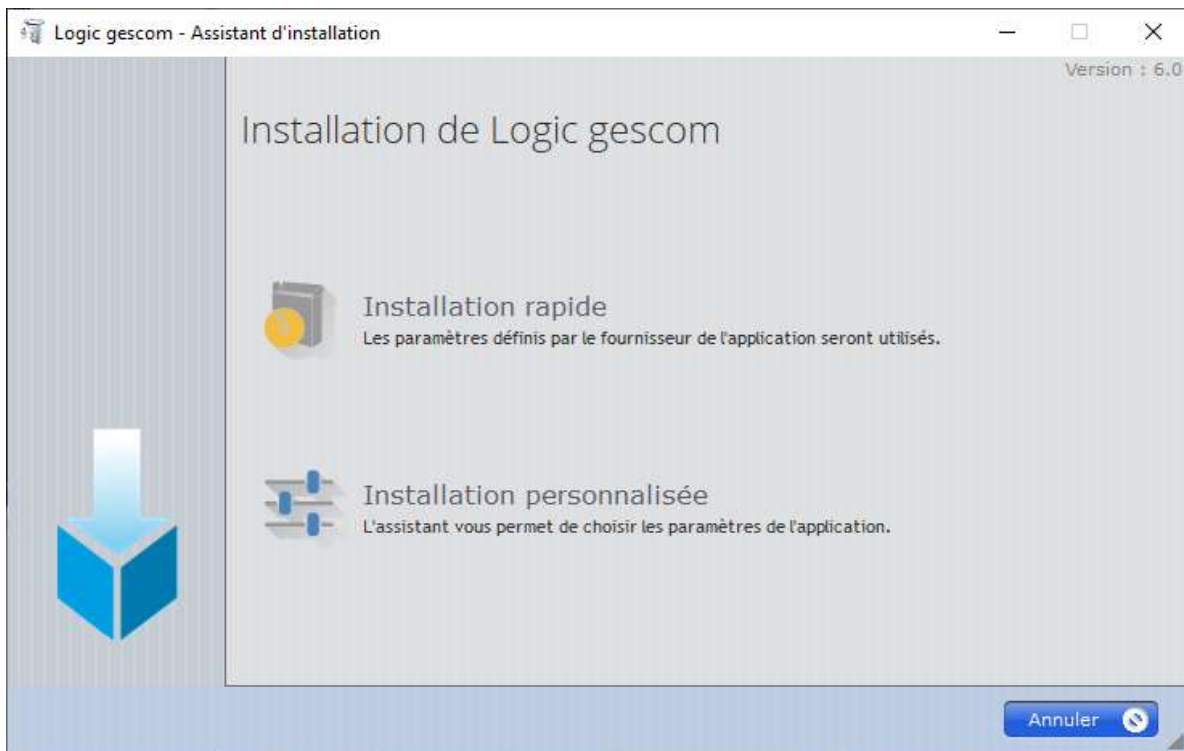


Une fois le logiciel téléchargé via le lien obtenu par mail, exécutez et vous observerez la boîte de dialogue ci-dessous.



Cliquez sur le bouton « Exécuter »

Vous obtiendrez la fenêtre suivante :



Sélectionnez l'option « Installation personnalisée »



# GUIDE D'INSTALLATION DE LOGIC GESCOM

Laissez l'emplacement par défaut (conseillé) et cliquez sur « Suivant »



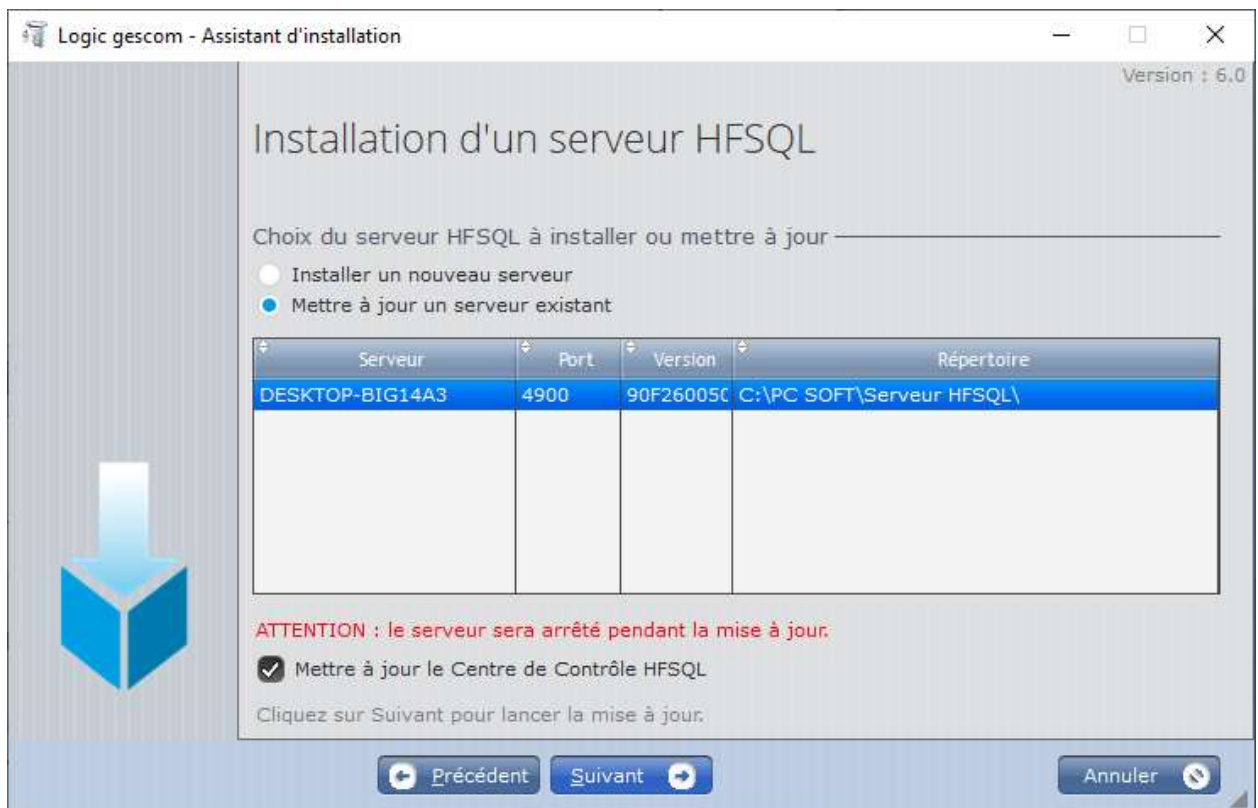
Dans la fenêtre ci-dessous, vous avez la possibilité d'installer le serveur d'application selon si le service est installé, vous sélectionnez la première option. Dans le cas contraire, la seconde option afin d'installer ou de mettre à jour le service.



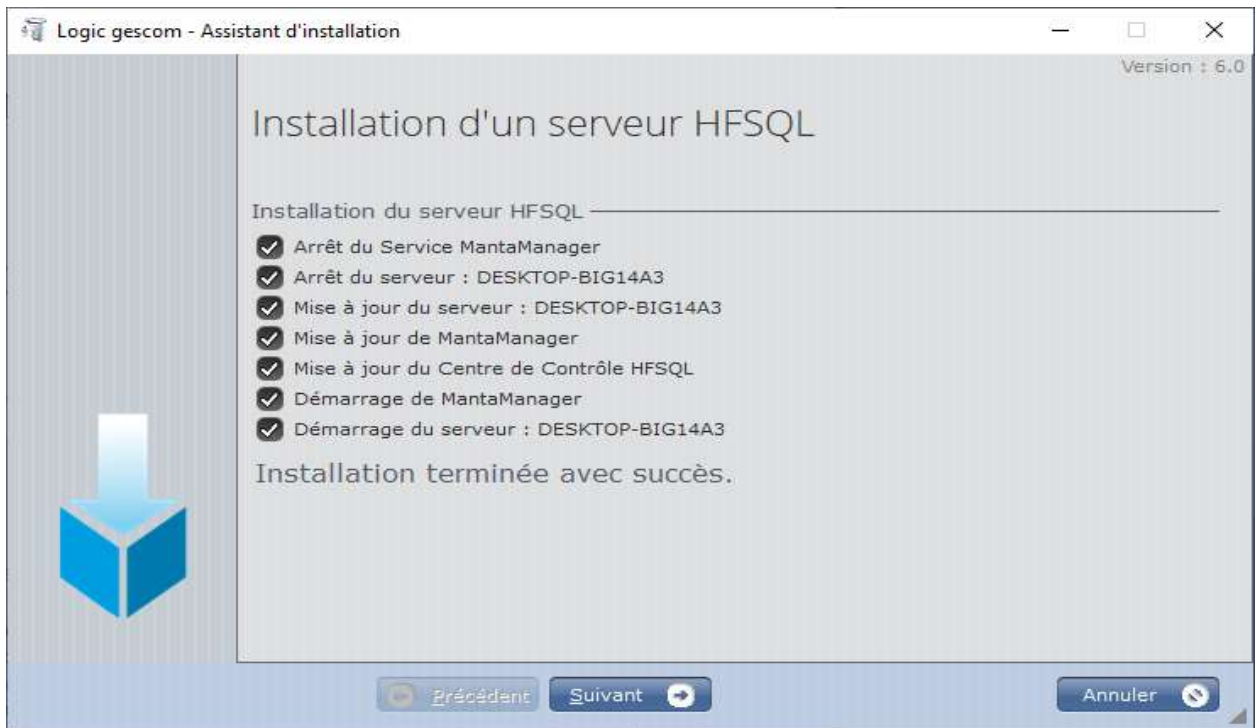
Cliquez sur le bouton « Suivant ».



Cliquez sur le bouton « Suivant ».

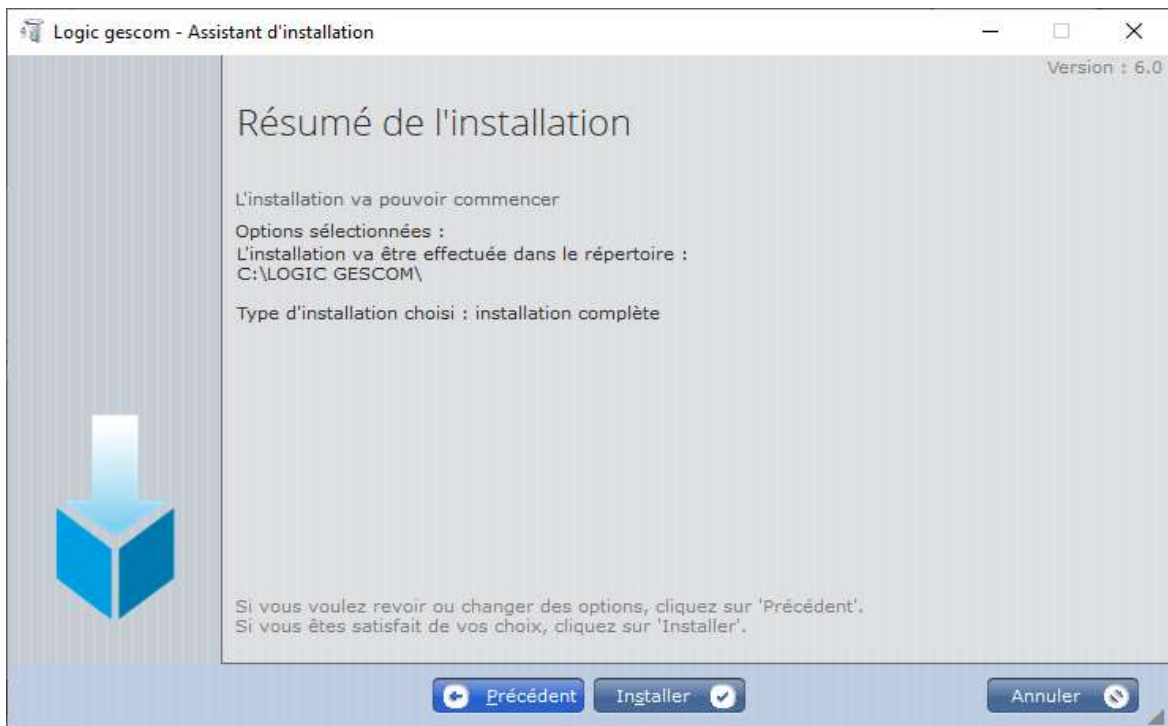


Cliquez sur le bouton « Suivant ».



Cliquez sur le bouton « Suivant ».

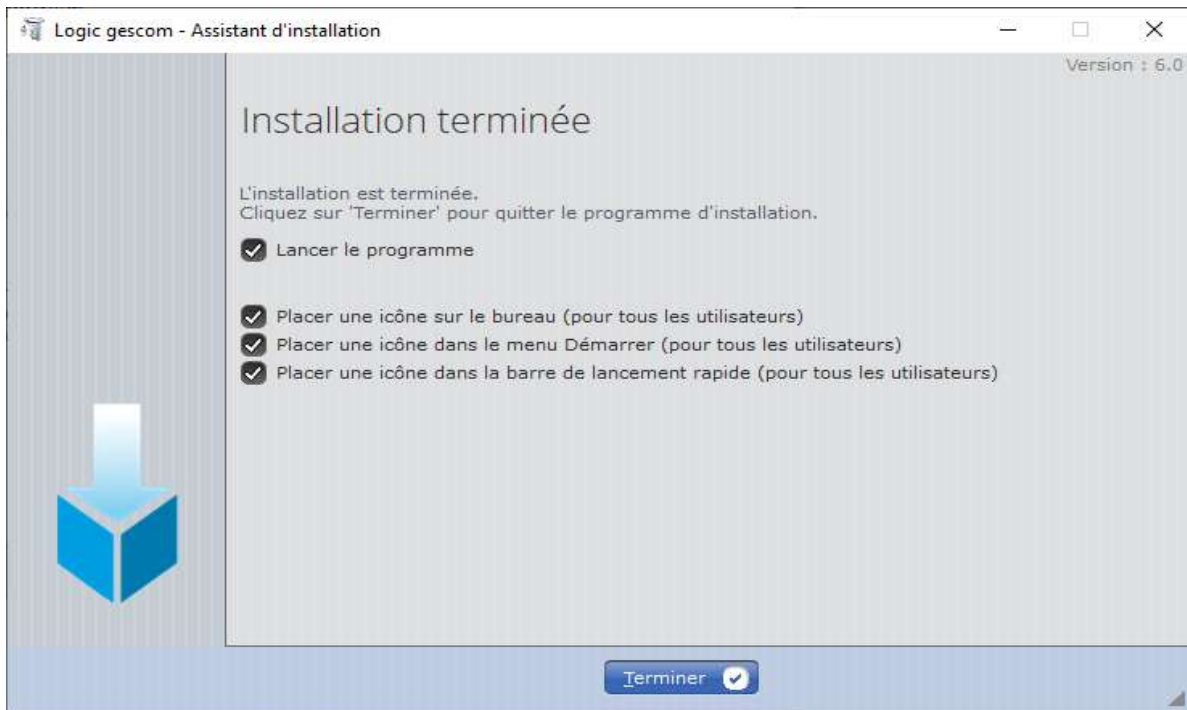
Ci-dessous, cliquez sur le bouton « Installer » pour enfin installer l'application de gestion commerciale.





# GUIDE D'INSTALLATION DE LOGIC GESCOM

Cliquez sur bouton « Terminer » pour finaliser



Au premier lancement de l'application, vous obtiendrez la fenêtre ci-dessous

Vous devriez indiquer un nom de dossier pour votre premier dossier de gestion car c'est un multi-dossier.

Le nom ou l'adresse Ip du serveur.

Le nom de la base de données vous est proposé par défaut (Conseillé). Vous pouvez la modifier.

Pour une première, l'utilisateur du serveur est «admin» sans mot de passe. Sauf si vous l'avez modifié au paravent.



## GUIDE D'INSTALLATION DE LOGIC GESCOM

Après avoir cliqué sur le bouton « Appliquer » pour valider les données du serveur, vous observerez la fenêtre ci-dessous



Cliquez maintenant sur votre dossier créé, ici « MA STRUCTURE » pour accéder à l'application.

Vous obtiendrez la fenêtre de connexion ci-dessous

The screenshot shows a login window titled 'Groupware utilisateur'. It features a user icon and the text 'Se connecter'. There are three input fields: 'Login ou email : SUPERVISEUR', 'Mot de passe :', and 'Confirmation :'. A red message reads: 'C'est votre première identification. Pour créer votre mot de passe, veuillez le saisir une seconde fois ci-dessous.' At the bottom right, there is a 'Se connecter' button with a green checkmark.



## GUIDE D'INSTALLATION DE LOGIC GESCOM

Le nom utilisateur par défaut est « SUPERVISEUR ». Vous pourriez vous-même définir le mot de passe et configurer d'autres utilisateurs en cliquant sur le bouton « Configurer le groupware » ou accéder directement en lançant l'application.



La suite se trouve dans l'aide de l'application.